

# Turbo-separatorul

Turbo-separatorul se folosește în special pentru gestionarea deșeurilor alimentare din supermagazine, dar și de către diverși producători de produse ambalate în mod foarte divers. El separă ambalajul de conținut oferind posibilitatea valorificării individuale a componentelor precum și reciclarea materialului din care este făcut ambalajul.



Este deosebit de util în cazurile în care anumite produse sunt expirate, sau greșit etichetate, sau degradate înainte de termen, care sunt ambalate fie în carton, fie în butelii de plastic, fie în doze metalice. Materialele astfel selectate vor fi reciclate sau tratate ca deșeuri nerecuperabile. În cazul etichetărilor greșite, în care conținutul se dorește a fi refolosit, se asigură puritatea necesară a acestuia și separarea totală a ambalajului.

Unele produse alimentare se pot refolosi chiar pentru scopul lor inițial, altele devin materie primă pentru hrana animalelor.

Nivelul de separare poate să atingă 99 %. Folosind acest echipament, deșeurile din magazinele alimentare se pot transforma în hrană pentru animale. În experiența producătorului a existat un caz în care **valoarea investiției a fost recuperată în numai 3 zile**, respectiv, o cantitate mare de ceai, greșit etichetată, a fost recuperată din ambalajul greșit și reambalată.



*Conserve expirate*



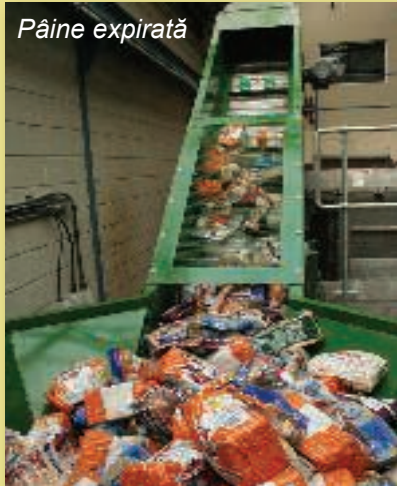
*Ambalaj de reciclat*



*Conținut → producere biogaz*

În Marea Britanie există firme specializate pe fiecare gen de produse, firme care colectează deșeurile din supermagazine și le valorifică în cel mai scurt timp, astfel încât acestea să nu ajungă să se degradeze mai mult.

*Pâine expirată*

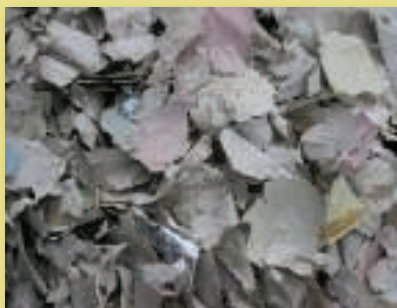


În cazul pastelor făinoase, a pâinii sau altor produse similare, materialul recuperat după înlăturarea ambalajului se poate folosi ca materie primă la producerea hranei pentru câini și pisici, cu condiția să îndeplinească parametrii sanitari impuși de norme.

*Conținut de valorificat*



Turbo-separatorul se folosește la separarea oricăror materiale de ambalajul lor, dar se poate folosi și pentru alte scopuri.



Deșeurile de rigips pot fi separate în hârtie de reciclat și pulbere de refolosit ca material de construcție, valorificând astfel orice căzătură din activitate de construcții.



Diferența esențială în cazul prelucrării de materiale diferite constă în reglarea înclinării paletelor, alegerea dimensiunii ochiurilor sitei de evacuare și viteza de rotație a arborelui.



Dacă materialul rezultat din separare este lichid, se folosește o pompă pentru evacuarea lui iar dacă este solid, se folosește un transportor melcat. O altă serie de accesorii pot fi puse la dispoziție chiar de beneficiar (platforme, containere etc.)

Producător: Atritor Ltd. - Marea Britanie [www.atritor.com](http://www.atritor.com)

Site produs: [www.turboseparator.co.uk](http://www.turboseparator.co.uk)

Distribuit în România de: C GEANGU Consulting SRL